

## R2<sup>+</sup>Photogram

### La Pieza Final De La Solución De Arcada Completa De MegaGen

Desde la cirugía hasta la prótesis final, MegaGen BlueDiamond, el sistema de implantes BlueDiamond Cuff & ARI, el pilar AXA y el R2 Photogram redefinen el tratamiento de arcada completa. MegaGen ofrece una solución integral—más sencilla, más resistente y más predecible que nunca.



### R2 Photogram AXA Scan flag

Existe un kit de scan flags codificados R2 Photogram, diseñado exclusivamente para el pilar AXA. Los scan flags individuales pueden adquirirse por separado en caso de pérdida o daño.



# R2<sup>+</sup>Photogram

La solución completa de arcada completa de MegaGen

Especificaciones de R2 Photogram		
Cámara	Dimensiones (L x An x Al)	179.8 × 174.3 × 75mm
	Peso	1.3kg
	Capacidad de batería	2500mA
Alcance	Espacio de medición	90 x 90 x 50mm
	Distancia de medición	260mm
	Capacidad de detección de distancia	2 a 8
Precisión	Ángulo	< 1°
	Posición	< 20 ~ 30 μm
Velocidad	All-on-X (2 a 8)	Máx. 20 segundos
Calibración		Sin necesidad de calibración (opcional)
Salida		STL
Conectividad		USB 3.0
Sistema multilingüe		Chino, Inglés, Francés, Español, Ruso, Portugués, Italiano, Griego, Polaco, Rumano, Japonés y Coreano

# La Pieza Final De La Solución De Arcada completa de MegaGen

## R2 Photogram

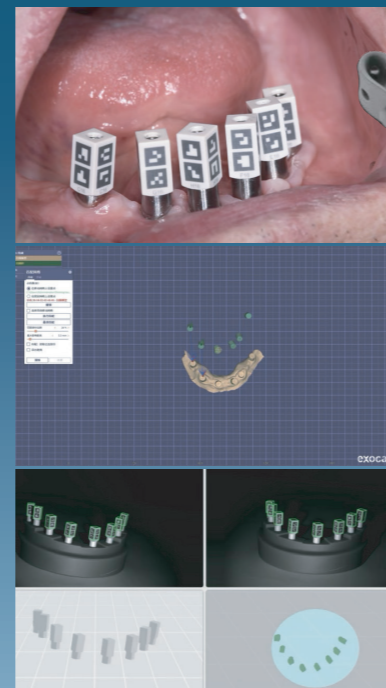
R2 Photogram utiliza tecnología de detección de imágenes y medición de alta precisión para capturar con exactitud los datos de posición de implantes en pacientes edéntulos.

Esto proporciona una base precisa para el diseño protésico de arcada completa, mejorando la exactitud de la prótesis y aumentando la comodidad y satisfacción del paciente, todo en un flujo de trabajo único y eficiente.

**5** Min.

### Flujo de trabajo rápido de 5 minutos

El proceso R2 Photogram proporciona una precisión de impresión constante y fiable, superior a los métodos manuales convencionales, al tiempo que simplifica el flujo de trabajo para la fabricación de prótesis completas. La captura de la posición de los implantes se realiza mediante un proceso extraoral de tres pasos y es compatible con software CAD de terceros como exocad.



**10**  $\mu\text{m}$

### Precisión máxima de 10 $\mu\text{m}$

Con una precisión posicional mejor que 20–30  $\mu\text{m}$  y una precisión angular inferior a 1,0°, la avanzada tecnología de R2 Photogram permite una captura altamente fiable de la posición de los implantes.



**20** Seg.

### 20 segundos por arcada

Los datos de escaneo de R2 Photogram se procesan rápidamente para identificar la posición de los implantes, permitiendo una toma de impresión matemática de una arcada en tan solo 20 segundos.



### Diseño Compacto & Manejable

Supera las impresiones tradicionales con un enfoque sin contacto que reduce la incomodidad, acorta el tiempo de tratamiento y mejora la experiencia del paciente.

### Soporte Ligero & Fácil De Manejar

El soporte ofrece longitudes ajustables. Al presionar el botón de bloqueo en la pata, se puede ajustar su longitud. Se puede plegar durante el uso, facilitando su manejo y almacenamiento.

### Hasta 3 Horas De Autonomía

Funciona de forma continua durante 3 horas con una carga completa.

### Sin Necesidad De Calibración En Cada Uso

Permite la toma directa de impresiones sin calibración previa, lo que simplifica su manejo.

### Diseño ligero de 1,3 kg

El diseño ligero permite trabajar durante largos periodos sin fatiga.

## AXA Abutment

El Pilar All-on-X Redefine El Estándar MUA

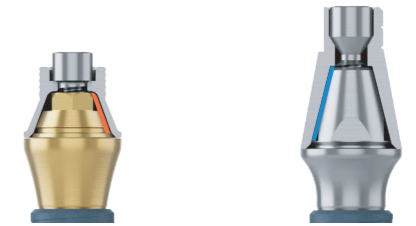
MegaGen redefine el estándar All-on-X con el pilar AXA, superando las limitaciones de los sistemas MUA convencionales—desde fracturas y pérdida de retención hasta tornillos estructuralmente comprometidos. Mayor resistencia, mejor retención y una compensación de angulación más amplia ofrecen un flujo de trabajo más robusto, estable y predecible para rehabilitaciones completas.



### Altura de poste de 4,0 mm

Mayor altura del poste para una mejor retención protésica en All-on-X.

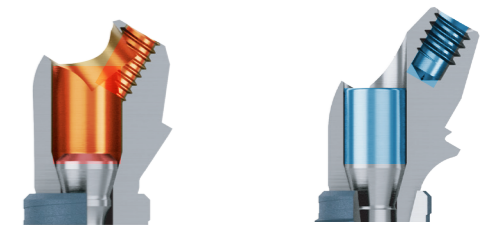
	MUA	AXA
Altura de Poste	2.2mm	4.0mm



### Enganche de rosca de 3,5

Enganche completo de la rosca mediante un diseño mejorado que elimina el aflojamiento del tornillo.

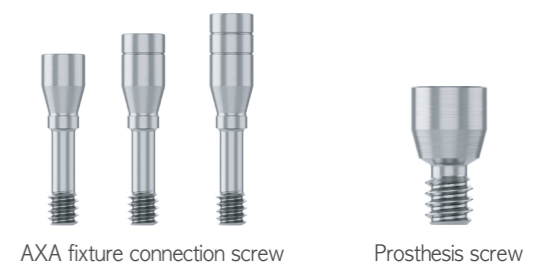
	MUA	AXA
Enganche de rosca	1.5	3.5



### Diámetro de tornillo de 1,6

Diseño reforzado para prevenir fracturas. El pilar AXA incluye tornillos de fijación específicos según la altura del cuff, además de tornillos protésicos disponibles por separado.

	MUA	AXA
Diámetro de tornillo	M1.4	M1.6



### Recto / 12° / 20° / 30°

Mayor compensación de angulación para una amplia variedad de indicaciones clínicas.



### Mayor comodidad con el kit de selección BlueDiamond, ARI & AXA

Compensación de angulación ampliada para múltiples aplicaciones clínicas.

